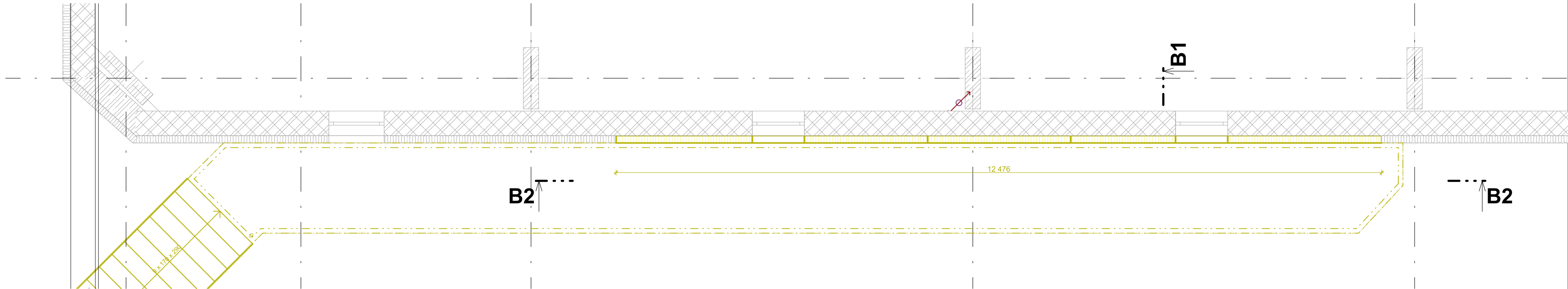
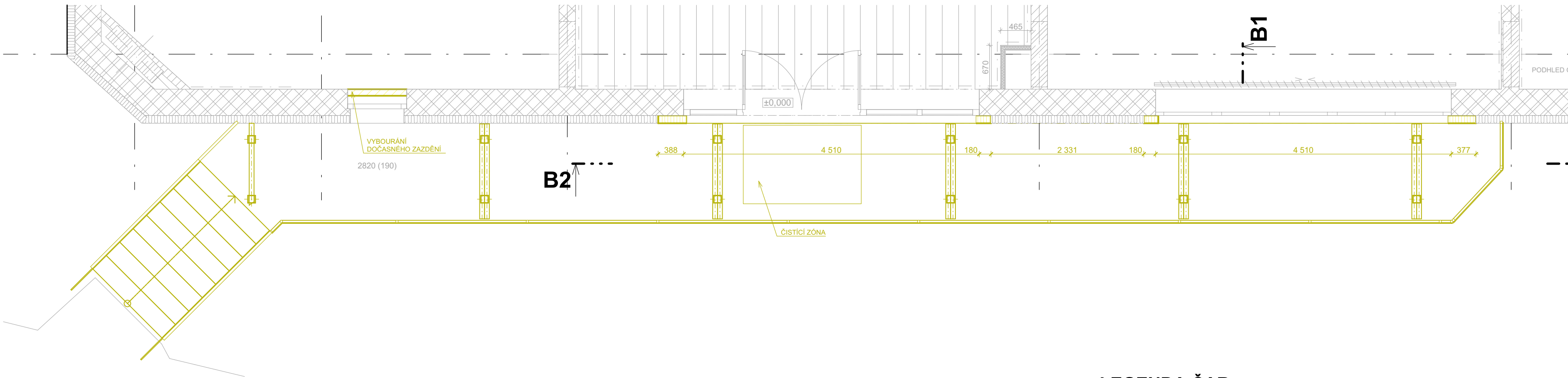


PŮDORYS 1.PP

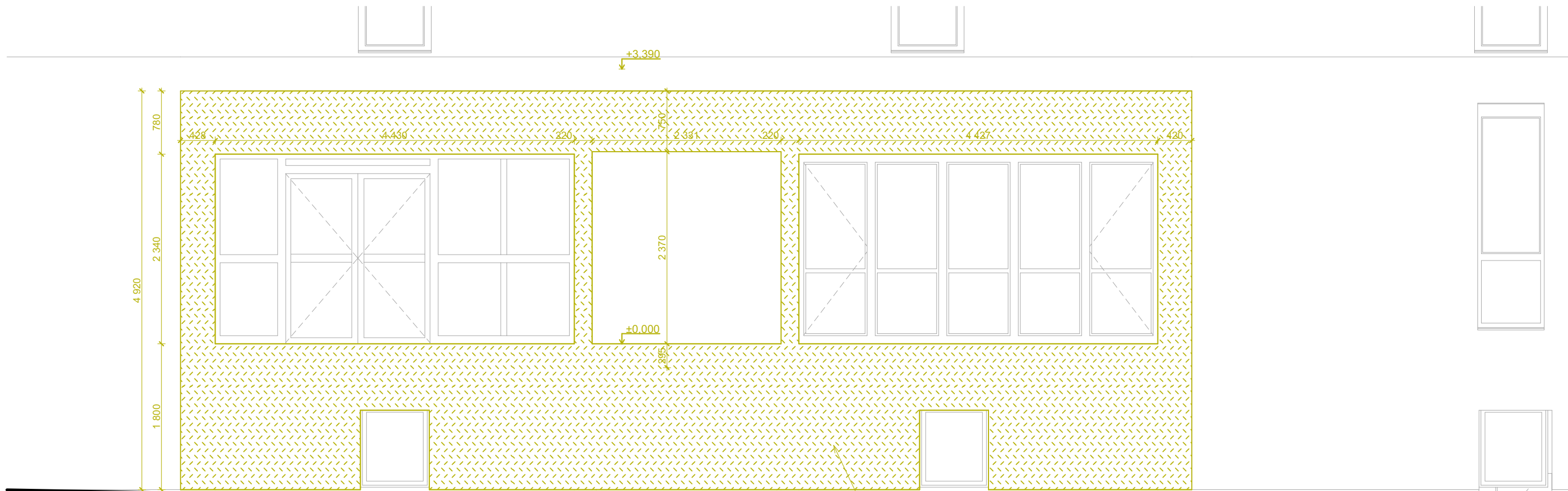


PŮDORYS 1.NP



POHLED JIHOZÁPADNÍ FASÁDNÍ

(bez zakreslení schodiště - vyřízení zateplení)

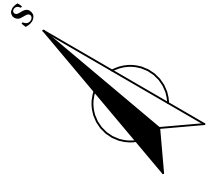


LEGENDA ČAR

- STÁVAJÍCÍ KONSTRUKCE - TYPY ČAR DLE DRUHU KONSTRUKCE
- BOURANÉ KONSTRUKCE - TYPY ČAR DLE DRUHU KONSTRUKCE
- NOVÉ KONSTRUKCE - TYPY ČAR DLE KONSTRUKCÍ NOVÉHO STAVU

POZNÁMKA:

- ODSTRANĚNÍ STÁVAJÍCÍHO VENKOVNÍHO OCELOVÉHO SCHODIŠTĚ
- VYBOURÁNÍ DOČASNÉHO ZAZDĚNÍ OKNA Z KANCELÁŘE 1.04, VČETNĚ ZEDNICKÉHO ZAPRAVENÍ (Z INTERIÉROVÉ STRANY
- VYŘÍZNUTÍ STÁVAJÍCÍHO ZATEPLENÍ V MÍSTĚ NAPOJENÍ SCHODIŠTĚ (KÓTOVÁNO OD STAVEBNÍCH OKENNÍCH OTVORŮ)



0,000 = ÚROVEŇ ČISTÉ PODLAHY 1.NP = 232,650

Název stavby:					NOVÉ VÝCVIKOVÉ STŘEDISKO SLOUŽÍCÍ SLOŽKÁM IZS						
Místo stavby:					k.ú. Pardubičky, ul. Průmyslová č.p. 450, p.č. st. 1360						
Objednatel:					Zdravotnická záchránná služba Pardubického kraje, Průmyslová 450, 53003 Pardubice-Pardubičky						
Generální projektant:			Ing. Ivo Junek, Míru 786/26, 571 01 Mor. Třebová			Autorizační razítko: 					
Autor návrhu:			Ing. Arch. Karel Šrámek, Ing Arch. Hanka Soviš								
HIP:			Miroslav Stejskal								
Projektant:			Ing. František Kladiva								
Zodp. projektant:			Ing. Ivo Junek								
Kraj:		Pardubický		Formát		4 A4		Číslo zakázky:		B0823	
Stav. úřad:		Stavební úřad Pardubice		Revize:		00		Datum		6/2024	
Stupeň PD:					DOKUMENTACE PRO POVOLENÍ A PROVÁDĚNÍ STAVBY						
D1-02-1 ARCHITEKTONICKO STAVEBNÍ ŘEŠENÍ								Označení přílohy:		Číslo paré:	
D1-02-1 ARCHITEKTONICKO STAVEBNÍ ŘEŠENÍ								D1-02-1.02			
Obsah přílohy:								Měřítko:			
VENKOVNÍ SCHODIŠTĚ - BOURACÍ PRÁCE								1:50			